

Go Go! Gokinjo Map



半径1kmのワンダーランドへ。

世田谷はっと保育園から、半径1km。
こんなに近いのに、思いがけない発見が
ぎゅっと詰まった地図ができました。
さ、家事や仕事はひとやすみ。
子どもと一緒に、小さな宇宙へ。

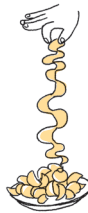


BOTERO
絶品ハヤシライスやハンバーグがドーン!のカレーがすごい!

ネパリコ
座敷あり。子どもにやさしい本格ネパール料理。

UNIQLO
お世話になってます!

fuwari
ふわふわもちもちラフオンケーキのお店。



ブルックリンリボンフライ
やんこOKのアメリカンダイナー。螺旋状フライドポテトが名物。

griotte
穀物のおいしさを実感できるハード系パンが充実。

杏李写真館
ももちゃん&あんちゃんママの写真館。

えいらく
昔ながらの洋食屋。「チキンファンタジー」は、あのタモさんも絶賛。

ふくもり
座敷・キッズエリア・おもちゃありのラーメン屋。スーパーボールくじ引きも!

一龍
有名人目撃情報多数の焼肉屋さん。座敷あり。

ターザン楽しい!子どもはまる。

ひふみ亭
50年以上続く街の中華屋。めっちゃうま!

AS CLASSICS DINER
本場のアメリカンダイナーのハンバーガーが絶品!

SOLMEX
ブリトー&タコスで早くも人気のお店。

ふらい亭
ノスタルジックな喫茶店風のとんかつ屋。ソファBOX席あり。

いなみ小児科
病児保育室「ハグルーム」、おでかけ広場「ひよっこり広場」併設。

すべり台がある病院!

世田谷コーンブレム
クリームパンのクリーム量がすごすぎ!

山手苑
温室が楽しい花屋さん。

ひなたぼっこ中のゆこ多数

メリメロ食堂
ビストロ風料理のテイクアウトが充実!

ONIBUS COFFEE
焼き菓子もおいしい。そしておしゃや。

交通ルールを学びながら自転車練習!小さな子も遊べるよ!



世田谷はっと保育園

sofa
子どもにやさしい美容院。

広島建具店
謎のUFOキャッチャーあり。

華空間
40年以上地元で愛される中華屋さん。異彩を放つP型型の屋根が目印。

Quatre
卵の殻に入った「うふプリン」は子ども受け抜群!

旬八青果店
ベンチャー八百屋。「旬スムージー」がおすすめ。

OZ
大人気のベーカリー。雨の日はコーヒーがもらえるかも!

つよし
黒豆大福のファン多し。

めぐろ区民キャンパス
芝生広場はピクニックに最適!

のざわてっぴーひろば
水遊びもどろん遊びもオールOK!ベビーマッサージや親子クッキングも恒例。プレーリーダーやボランティアさんとのおしゃべりも楽しい。

ときぞら
穴場のガーデンカフェ。

biji obento
家庭的なアジアン弁当。子ども向けも豊富!

tempra cycle
ママチャリ・子ども自転車のメンテナンス。

新倉歯科

ツルハドラッグ

東急ストア

カンザレーやバنداなど動物遊具がある桜並木。

子育てサロン coccolo
子どもを遊ばせながらおしゃべりできる。誕生会や親子ヨガ、リトミックなどのワークショップも多数。

キャンパス内に充実の施設が!



ポニーに乗れるよ!

お花見穴場スポット

モルモットを抱っこできちゃう♡

DEAN & DELUCA

大黒屋
お米屋さんの絶品麦とろめし。

八雲中央図書館
絵本が充実。読み聞かせの会も。

めぐろパーシモンホール
子ども向けコンサートなどもあり。

YAKUMO
サラダビュッフェがおすすめ。

駒沢公園エリア

駒沢大学駅・都立大学駅・学芸大学駅を結ぶトライアングルエリアは、住宅街でありながらこだわりの飲食店が点在。子どもと犬とランナーの聖地、駒沢オリンピック公園をはじめ、緑道や緑地なども多いので、お気に入りのパンやコーヒーをテイクアウトして、ぶらり散歩してみても?

学芸大学駅エリア

地元民に、「ガクダイ」の愛称で親しまれている学芸大学駅。憩いの地・碑文谷公園をはじめ、昔ながらの老舗と、気鋭の専門店がゆる〜く共存する商店街が6つもある点もポイント。駅前も下町的な雰囲気、家族で通えるお店も多数。「居心地がよすぎて引越せない!」という人も。



駅周辺拡大図



祐天寺・五本木エリア

ほどよく静かで、ほどよくにぎやか。住みやすい街として紹介されることも多い祐天寺&五本木エリア。穏やかな空気が漂う住宅街ですが、おしゃれなお店から少々セクセク強い老舗まで、個人店が多いのも人気の秘密。小さいながらユニークな公園も多いので、散歩しがいがありそうです。

昭和の香り
市川精肉店 🍖
昔ながらのお肉屋さん。常連さん多し。コロッケの種類も豊富。

犬猫食堂 紫陽花 🐾
動物にも子どもにも優しいお店

SAVOY 🍴
釜焼きピザが人気のイタリアン。

しとらす 🍴
立ち飲みOKの人気店。

アクオリーナ 🍵
おいしいジェラートのお店。

稲毛屋 天野屋 🍱
揚げ物・焼き鳥テイクアウト。

ナイアガラ 🍴
子鉄必見! SLに乗ってカレーがやってくる!

ナンカ堂 🍴
2号店がキッズ&インテリア系。

祐天寺 名物

急カーブ 滑り台あり
五本木児童遊園

面白作り山あり
田切公園

上目黒小学校

お花見散歩 スポット

トルス 🍴
オムライスが絶品! 若い子の行列が絶えない。

五本木郵便局

月村 🍱
ご近所価格で高級感漂う 仕出し弁当が買える!

焼肉かえん 🍴
店員さんがキョウ立ち していて最高!

パティスリー スリール 🍪
ケーキも焼き菓子も おいしい。

ウルトラジャム 🍪
キュートなアイシング クッキーあり。ファンキーな外観にも ずきゅん。

五本木小学校

cotori 🍴
鳥焼肉と自然派ワインがおいしい! パパ会・ママ会に◎

目黒中央 中学校

KEATS 🍴
築86年の古民家カフェ。美容に良さそうなランチあり。

もつ焼きばん 🍴
レモンサワーとレバカツはマスト!

いちよう 🍴
魚料理が評判の老舗居酒屋。ランチあり。

マリンハム 🍖
ソーセージやハムを 卸値で販売。

スーパー 三和

手打蕎麦 いしおか 🍜
上品なお蕎麦が 食べられる。

五本木西 みどり街かど 公園

赤い屋根の 滑り台があるよ!

オオセキ

チボラポ イルジャン 🍴
ピザ・パニーニが絶品!

ユーロアール 🍴
ケーキの奥深さを教えてくれる 地元自慢のお店。

目黒 病院

平和軒 🍴
THE 街中華。子連れ多い。あとなぜかカツカレー最高!

小山と タイヤブランコ 充実の公園
油面公園

416GRILLING 🍴
子連れOKのアメリカンダイナー。肉々しいお肉を欲したときに。

大きなカエルの 目撃情報あり

五本木通り

ミニクワも いるよ!

PROP 小動物・は虫類専門店。

BOOK AND SONS 📖
デザイン系の本や雑貨が豊富。コーヒーも飲める。

中央緑地 公園

ターザンロープ あり!

Like a jewelry by

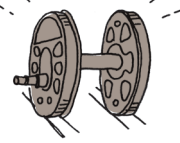
タケノとおはぎ 🍱
売切れ覚悟。宝石のようなおはぎ専門店。

HONEY MOON VILLAGE 🍪
オーダーメイドケーキ。プリンセス映画に出てきそうなケーキが...!!

SUNNY BOY BOOKS 📖
ユニークな品揃えの本屋さん。

ぼかぼかランド 鷹番の湯 🍷
天然温泉の銭湯。露天あり。
たまには、帰って寝るだけの 贅沢を♡

A WORKS カフェ 🍵
常識を覆すチーズケーキで有名。土日日のみの開店で行列必至。





キャロットタワー展望台
普段歩いている界隈を違う視点から見られるので、子どもとの会話も弾む。休日でもカフェが意外と空いていて穴場。ここでビールを飲むと最高!

花吾屋
お洒落で手頃な花屋。自宅用にもギフト用にも◎。

1F ジュウニブンペーカーリー
2F 二足歩行
1Fのパンを、2Fの明るいカフェで♡

那覇喰港
キッズランチがある沖縄料理のお店。

大きなすべり台が名物。巨大ホワイトボードでお絵描きも!

Seria
ダイエー2Fの有名100均。利用率高い!

il Pizzaiolo
石窯ピザが人気のイタリアン。何を頼んでもおいしい!



安曇野
三茶で蕎麦といえはここ。お座敷あり。

スターバックス
コーヒー オムツ替え台あり。

世田谷区役所 太子堂出張所

上島珈琲
テラスでのんびり♪

みたご
子連れOKの焼肉屋さん

ブルーボトル
コーヒー

Cafe the SUN LIVES HERE
世田谷みやげ認定、世田谷みやげ認定、総品チーズケーキ!

石ばし
昔ながらのかき氷屋さん。総品チーズケーキ! 秋冬は焼き芋を販売。

La'Vento Tokyo
キッズパスタを作ってくれる洋食屋さん。

さくら茶屋
岩手推しの定食&お惣菜屋さん。ワキフライがでっかいお弁当は必食!

梅佶
鰹やお刺身が美味。お座敷&子ども用御膳あり。

ベンチでまったり♡



三茶・三宿エリア

言わずと知れた人気駅・三軒茶屋駅周辺と、駅から距離はあるものの、通好みのスポットが集まる三宿。どちらかというと大人の街というイメージですが、少し歩くと緑豊かでユニークな公園があちこちに。しかも、子どもウェルカム!という気さくなお店も多いんです。

世田谷スイミングスクールの待ち時間に利用。下の子を放牧してます!笑

三宿たぬきのポンポ公園

おでかけ広場SHIP
日曜日もやっているおでかけ広場。「乳児の頃よく通った」という声多数。

昭和女子大学

三宿中学校

池尻小学校

SUNDAY
「現代美術コレクターの自宅」をイメージしたカフェ。エレベーター&キッズメニューあり。

世田谷ものづくり学校
学校そのままの雰囲気が楽しい。カフェやギャラリーの他、キッズワークショップも開催。

自衛隊中央病院

大きな噴水にミニSL、ゴーカートが名物。プレーパークではたき火もOK! 休日のフリマヤや夏のプールなど1年中楽しめる。



FUNGO
リッチなハンバーガー&サンドイッチで有名。デリバリー、テイクアウト、わんこ連れもOK。

GRANNY SMITH
アップルパイのテイクアウトならここ!



駒繫神社
ここでお宮参りや七五三をした子も。

よちよち歩きのお散歩にぴったり! 自転車練習にも◎。

SUSUCRE
はっとママパパのイチ推し! 保存料不使用の焼き菓子専門店。手みやげは絶対ここ、という声も。



「ぐりとぐら」の作者による包装紙のイラストもキュート!

Nishiや庵
隠れ家ピストロ。子連れママ会も大歓迎。



みんなと初詣に行ったよ

ねこ集会の目撃情報あり

液辺畜産
肉の卸売。とにかく安い!

LAMMAS
高級チーズが豊富。

駄菓子屋

こどものひろば公園

じゃぶじゃぶ池や立体迷路あり。夏は川も出現!

MISHIN
ログハウス風の一軒家イタリアン。

駒繫小学校

カエルはっけん!

ねこ集会の目撃情報あり

日本大学

駒留中学校

世田谷観音

世田谷はっと保育園

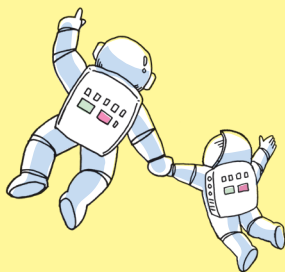
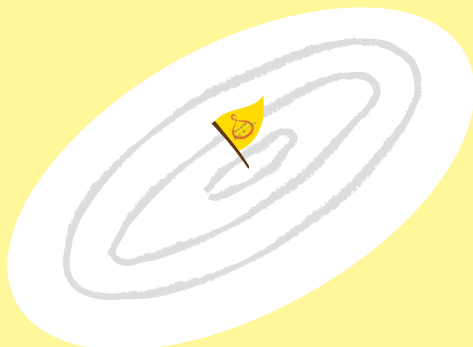
東根公園	ターザンロープやシーソーなど近隣にない遊具あり。犬が入れない公園なので、上の子が小さい頃犬が怖かったので行っていた。	駒
衾町公園	交通ルールを覚えながら自転車の練習が出来る。係員もいて安心。小さな子が遊べる砂場・三輪車スペースもある。ここでしっかり練習すれば自転車購入時に補助輪不要。	駒
鶴が久保公園	じゃぶじゃぶ池があり夏はとって楽しい。大人で滑る滑り台も楽しい。おむつ替えあり。	駒
駒沢公園	チリリンコースは自転車の貸し出しもあり、小さい子のコースと3〜6歳までのコースが分かれていて自転車の練習にはとても助かる。	駒
めぐろ区民キャンパス公園	広い芝生、ピクニックに最適。春はお花見・夏は川遊びできる。	駒
碑文谷公園	小動物との触れ合いができる。ポニーとボートに乗れ、大人も子供も楽しめる。	学
駒繫公園	ローラー滑り台が楽しい!斜面を活かした公園で遊具も充実!たっぷり遊べる。	祐
田切公園	コンクリートの小さな山は方向によって滑らかだったり急だったり。大人も挑戦したくなる。	祐
五本木児童遊園	小さい公園だが、急カーブ滑り台あり、汗だくで遊んでいる子供多数。	祐
油面公園	小さな山があったりタイヤブランコがあったり広さも十分、思いっきり遊べる公園。	祐
こどものひろば公園	遊具が新しくなりました。アスレチックができる。夏は川も出現!じゃぶじゃぶ池も!	三
世田谷丸山公園	バナナすべり台あり。楽しい。巨大ホワイトボードでお絵描きができる。	三
世田谷公園	ミニSLやゴーカートに乗れ、不定期でポニー乗馬も。遊びの発想を育めるプレーパークもある。丘の上からプレーパークに向かう道にはどんぐりが沢山!平和資料館には授乳室あり。	三
中根公園	長い滑り台は子供が喜ぶ。夏はじゃぶじゃぶ池もある。	地団外
炭火焼肉一龍	お値段お高めですが、美味しい!座敷もあり。早い時間は子どもも多い。要予約。	駒
BOTERO (カレー)	カレー・ハンバーグ・ハヤシライス全部美味しい。こどもに優しい。	駒
メリメロ食堂 lamp (イタリアン)	ランチ・テイクアウトメニューが充実。インスタでメニューを毎日把握できる。	駒
華空間 (中華)	家族連れが多い。円卓でグループでの食事もおススメ。メニューはどれも美味しい。	駒
えいらく (洋食)	洋食ならばここ。おじさんとおばさんがずっとやっている。ハンバーグがフワフワ。	駒
ふらい亭 (とんかつ)	店内ソファBOX席のため、子供がいても食事しやすい。とんかつがとても美味しい。キッズプレートも安く美味しい!	駒
BISTRO N (イタリアン)	テイクアウトで食べた「うにクリームパスタ」美味しかった!おススメ	学
MIKIYAS ぐりぐり (パスタ)	生パスタが美味しい賑やかなお店。子供・ベビーカー可。	学
Qwan (イタリアン)	美味しいピストロ。20時までなら子供可。ベビーカー可。一人飲みにも良い。	学
大黒屋 (和定食)	栄養満点のどろろ定食。個室があり、ベビーカーOK。	学
上海菜館 (中華)	揚げワンタンがおススメ。子連れ可。子供好きのシェフとおばあちゃんがいる。	学
魚屋路 (回転寿司)	ネタが豊富で美味しい。子供喜ぶ。	学
大鴻連天天酒樓 (中華)	本格中華を回転テーブルで。家族連れ多い。	学
Cotori (鳥焼肉屋)	子連れウェルカムで家族で利用しています。いろんな部位をロースターで焼く鳥焼肉。自然派ワインも揃っている。ママ会・パパ会にもおススメ。	祐
手打蕎麦いしおか	美味しい蕎麦が味わえる上に子供可(席によってはベビーカーも可)。	祐
焼肉かえん	若くてイケメンの店員さんがキャラ立ちしていて最高に面白い!こどもに優しくお肉も美味しい。	祐
犬猫食堂 紫陽花	ペット可でワンちゃん用のご飯あり。保護犬もおり、子供にも優しい。	祐
平和軒 (中華)	地元で愛される町中華。家族・子連れ多い。どのメニューも美味しい。	祐
SAVOY (ピザ)	ウーバーで配達もやっている。マルゲリタが美味しい。	祐
85BALTEPPEN (オーガニックレストラン)	グルテンフリー・グラスフェッドステーキ・もりもりサラダあり。子供にやさしい。	三
FUNGO (ハンバーガー)	ハンバーガーだけではなくサンドイッチがどれも美味しい。テイクアウトやデリバリーも便利。大人数でのピクニックにパーティープレートを予約するのも楽しい。	三
Nishi や庵 (イタリアン)	2階は子ども大丈夫。テイクアウトもやっている。	三
OZ (パン)	大人気のパン屋さん。雨の日に行くとコーヒーなどのサービスが!ベビーカーでイートインもOK!	駒
griotte (パン)	どのパンも芸術品のような。テイクアウトして駒沢公園へ!	駒
THEBLUECORNER (ソフトクリーム)	新鮮なミルクを使ったソフトクリーム専門店。外観も素敵。	学
HIGUMA (ドーナツ)	夏はかき氷も。イートイン&テイクアウト。向かいの公園で食べられる。	学
A WORKS カフェ	チーズケーキ嫌いの子供が美味しい!と言ったお店。	祐
SUNDAY	カフェですが食事もできる。キッズチェア・キッズメニューあり。	三
ブルーボトルコーヒー	お店の前に多少安全スペースがあるので、ほっと一息ついてコーヒーを飲みながら子どもを野放しにできる。店員さんも優しい。	三

旬八青果店	毎日味の違う「旬スムージー」1杯220円+税がおススメ。夕方にはもうないかも。	駒
biji obento (アジア)	家庭的なアジアン弁当。どれも美味しい!こども向けも多数。17時までだが、土日に是非利用を。	駒
小茂呂 (お弁当・お惣菜)	お弁当の種類も多く、家庭的な味。家で作ったようなお惣菜の入ったお弁当が沢山。	学
Chef's Marche (八百屋)	サラダがおススメ!色々な野菜が入っていてボリューム満点です。	学
つき善/十季舎 (お弁当・お惣菜)	唐揚げも美味しい。お野菜沢山の、もう一品という時に利用している。	学
栄屋精肉店	昔ながらの精肉店。子供好きのお母さんが毎回風船くれます。どのお弁当も美味しい。	学
飯塚精米店	とても美味しい手作りにぎり。具の種類がたくさん。休日は売り切れていることしばしば。	学
トリケラトプス (アトリー・タコス)	テイクアウト・デリバリーOK。パーティーメニューもあって大人数集まる時はおススメ。	祐
月村 (仕出し弁当)	仕出し弁当の工場があり、ご近所価格で美味しいお弁当が買える。日替わりは500円。9時~15時年中無休。電話予約をして取りに行く。	祐
天婦羅 巴	感じの良いおじさんが天ぷらを揚げています。安く美味しい!テイクアウトのみ。時間がかかるので電話してから行った方が良いでしょう。	祐
稲毛屋天野屋	焼き鳥とカツ系のお惣菜中心。店頭になくても少し待たせて作っていただくことも。	祐
市川精肉店	本格お肉が食べられる。コロッケの種類が多く、お弁当もある(でも時間がかかるので一度行って注文してお迎えの帰りぐらいに取りに行くのが良い)。	祐
チボラポイルジャン (ピザ)	美味しいピザ・パニーニのお店。オリジナルラザニア(冷凍テイクアウト)も美味しい。	祐
ユーロアール (チーズ)	チーズをよく知らなくても店のご主人が親切に色々教えてくれる。地元で愛される名店。	祐
渡辺畜産	肉の卸売。とにかく安い!一見お店とはわからない倉庫のような構え。	三

Quatre (洋菓子/パン)	誕生日ケーキやとにかく洋菓子が食べたいという時は是非!イートインスペースあり。	駒
fuwari (ケーキ)	手作りシフォンケーキのお店。軽くて甘さ控えめでしっとりもちもち。こどもも大好き。	駒
ひいらぎ (たい焼き)	皮がパリパリ。その場で食すのがおススメ。	学
吾妻あられ	土曜日だけ売っている豆大福が美味しい。お食い初めのお赤飯を買った。	学
romi-unie	子供達も大好き、とても美味しく、ちょっとした土産にも。	学
パティスリー・スリール	どのケーキも美味しい。手土産の焼き菓子も美味しい。外観も素敵で入る前からワクワク。	祐
chez an	池尻2丁目にある個人宅経営のパティシエ。パースデーケーキは絶品!オーダーでご希望のデコが叶う。世田谷公園前の golden peaks に焼き菓子販売あり。	三 (golden peaks)
ジュウニブンペーカリー	美味しいパン屋。ケーキや焼き菓子もあり花も買える。	三
SUSUCRE (焼き菓子)	保存料不使用の焼き菓子専門店。「ぐりとぐら」作家のイラスト包装がかわいい。お菓子もかわいい。おススメはハリネズミのクッキー。子供対象のお菓子教室は大人気。	三
礼場氷室 (かき氷)	夏だけ(しかも土日と附属高校の学祭の時だけ)やっているかき氷屋さん。普段は氷屋さん。	祐
石ばし (かき氷)	おばあちゃんのお店。夏:昔ながらの(古い機械)手作りかき氷。冬:やき手。	三
こどもひろば公園横駄菓子屋	昔ながらの駄菓子屋さん。	三

コルモピア	こども服や靴・雑貨などこんなものも売っているのかという発見がある。サミット隣にあり。	駒
ナンカ堂	ナンカ堂祐天寺1号店の少し先にもう1店舗 NANKADO というお店があり、BABY服や雑貨などが安く売られていたり、鬼滅グッズなどを販売している。穴場!	祐
sofa (美容院)	1階と地下1階があり、地下1階にはおもちゃがあり、子どもが飽きないよう工夫されている。平日大人がCUTすると子ども料金が無料になる。	駒
新倉歯科医院	以前赤ちゃん連れで行ったら助手らしき人が赤ちゃんを見てくれて治療できた。	駒
ぶらす鍼灸整骨院	午前と午後に分けてクリニックのように営業している。子連れOK。マッサージなら保険適応で500円で施術してくれる(初回は500円ではない)。	学
R HAIR MAKE (美容院)	1~2組の小さな店。子連れOK。ベビーカー同伴OK、泣いてもOK。キッズカット有(他より短時間でやってくれる)。	学
さくらんぼ皮膚科	信頼できる女医さん。予約はできないので混んでいるが、受付してから外出可能。	学

のざわてとーひろば	0歳の頃ベビーマッサージや「お屋ごはんの会」、育児講座などでお世話になった。ここでお屋ごはんを誰かと食べるだけでも育休中の孤独が癒された。外遊び・赤ちゃんOK。トイレ・オムツ替え授乳のみの利用もOK。	駒
子育てサロン coccolo	木のぬくもりのあるおもちゃが沢山。地下のホールはボールプールとトンネルが!	駒
おでかけ広場 SHIP	日曜日もやっている室内広場。まだしっかり歩けないうちはとても活用した。	三
世田谷ものづくり学校	子供むけの楽しいワークショップが開催されている。HPをチェック!	三



掲載されているスポットは、
Googleマップでも
チェックできます。



Planning/Direction : Fujiwara Izumi Design/Illustration : Oyama Nahoko
Text/Editorial : Sekine (akaboshi) Kaori Fantastic Support : Tateishi Asuka
Special Thanks : Everyone in the Setagaya Hat Nursery School